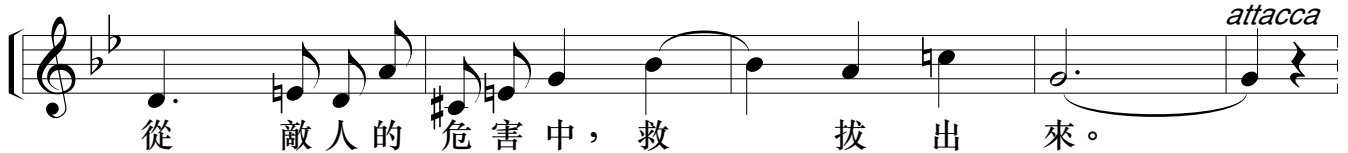
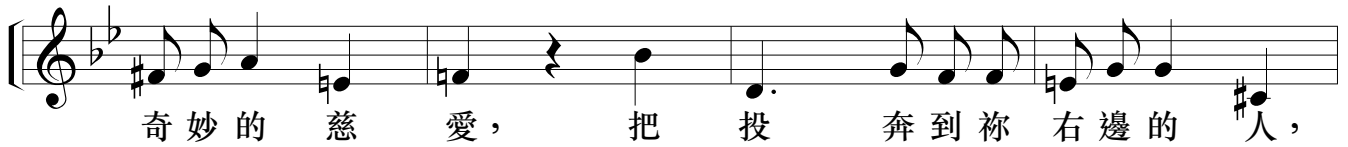


# 緊隨主的腳步

Andante

鄧斌衡

(領唱)



(領唱)



(歌詠團)



(眾唱)



(可按能力及實際所需而選唱或重覆任何段落)

© MMXVI 天主教香港教區

詞：詠 17:5, 7 (四旬期第五日進堂詠)

曲：鄧斌衡 (February 12 MMXVI 香港)

的 腳 步 決 不 致 蹣 跚 不 定。 請 祢 彰 顯 祢

22 的 腳 步 決 不 致 蹣 跚 不 定。 請 祢 彰 顯 祢

的 腳 步 決 不 致 蹣 跚 不 定。 請 祢 彰 顯 祢

奇 妙 的 慈 愛， 把 投 奔 到 祢 右 邊 的 人，

26 奇 妙 的 慈 愛， 把 投 奔 到 祢 右 邊 的 人，

奇 妙 的 慈 愛， 把 投 奔 到 祢 右 邊 的 人，

從 敵 人 的 危 害 中， 救 拔 出 來。

30 從 敵 人 的 危 害 中， 救 拔 出 來。

從 敵 人 的 危 害 中， 救 拔 出 來。

(可按能力及實際所需而選唱或重覆任何段落)

© MMXVI 天主教香港教區

詞：詠 17:5, 7 (四旬期第五主日進堂詠)

曲：鄧斌衡 (February 12 MMXVI 香港)

3 我 的 雙 腳 緊 隨 了 祢 的 腳 印， 我

35 我 的 雙 腳 緊 隨 了 祢 的 腳 印， 我

我 的 雙 腳 緊 隨 了 祢 的 腳 印， 我

的 腳 步 決 不 致 蹣 跚 不 定。 請 祢 彰 顯 祢

39 的 腳 步 決 不 致 蹣 跚 不 定。 請 祢 彰 顯 祢

的 腳 步 決 不 致 蹣 跚 不 定。 請 祢 彰 顯 祢

奇 妙 的 慈 愛， 把 投 奔 到 祢 右 邊 的 人，

43 奇 妙 的 慈 愛， 把 投 奔 到 祢 右 邊 的 人，

奇 妙 的 慈 愛， 把 投 奔 到 祢 右 邊 的 人，

(可按能力及實際所需而選唱或重覆任何段落)

© MMXVI 天主教香港教區

詞：詠 17:5, 7 (四旬期第五日進堂詠)

曲：鄧斌衡 (February 12 MMXVI 香港)

從 敵人的 危 害 中， 救 拔 出 來。

47 從 敵人的 危 害 中， 救 拔 出 來。

從 敵人的 危 害 中， 救 拔 出 來。

4

52 我 的 雙 腳 緊 隨 了 祢 的 腳 印， 我

我 的 雙 腳 緊 隨 了 祢 的 腳 印， 我

56 的 腳 步 決 不 致 蹣 跚 不 定。 請

的 腳 步 決 不 致 蹣 跚 不 定。 請

(可按能力及實際所需而選唱或重覆任何段落)

© MMXVI 天主教香港教區

詞：詠 17:5, 7 (四旬期第五主日進堂詠)

曲：鄧斌衡 (February 12 MMXVI 香港)

59 祢 彰顯 祢 奇妙的 慈愛， 把

祢 彰顯 祢 奇妙的 慈愛， 把

62 投 奔到 祢 右邊的 人， 從 敵人的

投 奔到 祢 右邊的 人， 從 敵人的

65 危 害 中， 救 拔 出 來。

危 害 中， 救 拔 出 來。

(可按能力及實際所需而選唱或重覆任何段落)  
 © MMXVI 天主教香港教區

詞：詠 17:5, 7 (四旬期第五日進堂詠)  
 曲：鄧斌衡 (February 12 MMXVI 香港)