

宗徒信經

Andante solenne

林樂培



(詠唱此句時，全體鞠躬致敬)

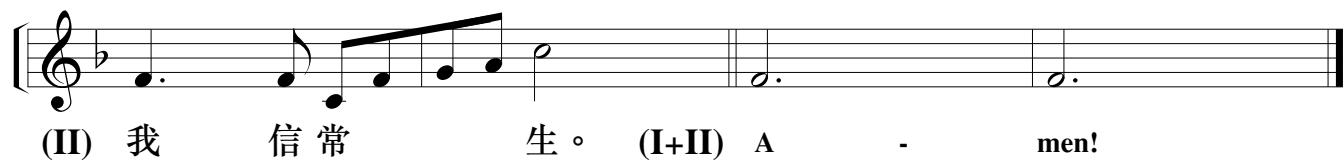
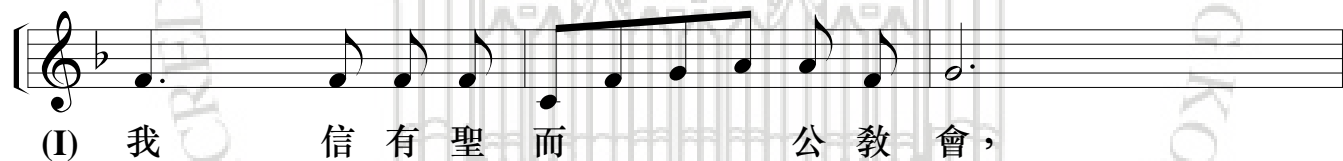
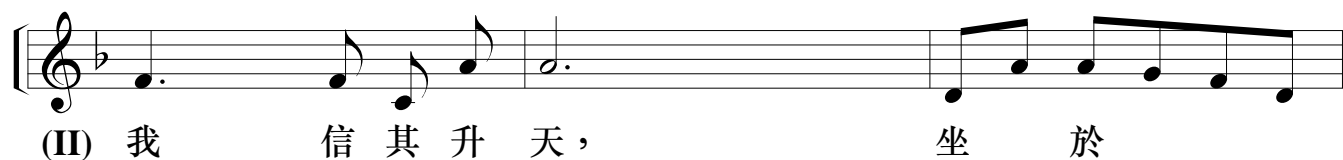


【瘞】粵音【意】：埋葬之意



主禮者領唱首句至*號
可由會眾分成兩邊對唱 (I) (II)
© MMXIII 天主教香港教區

詞：此信經源自羅馬教會的洗禮(可用於彌撒中)
曲：林樂培 (May 15 MMXIII 香港)



主禮者領唱首句至*號
 可由會眾分成兩邊對唱 (I) (II)
 © MMXIII 天主教香港教區

詞：此信經源自羅馬教會的洗禮(可用於彌撒中)
 曲：林樂培 (May 15 MMXIII 香港)