

希伯來的兒童

Marcia religiosa

(重句) 希伯來的兒 童 手 拿 著 樹 枝， 前 來 歡 迎

(開始時，可先由領唱者領唱至*號)

救 主， 向 祂 高 聲 歡 呼：* Ho - san - na! Ho -

Ho - san - na!

san - na! 於 至 高 之 天！ 於 至 高 之 天！

Ho - san - na! 於 至 高 之 天！ 於 至 高 之 天！

(遊行及進堂詠)

詞：聖枝主日【向基督君王讚頌歌】

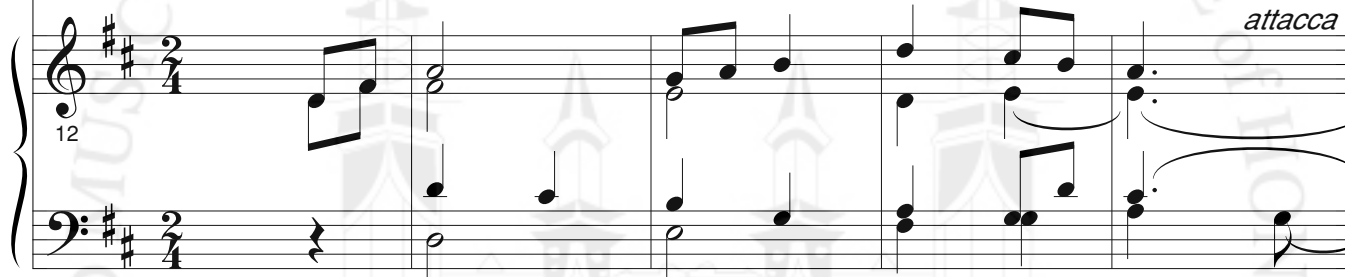
曲：劉志明 1975 / 修：November 28 MMI (台北)

Cantillazione

attacca

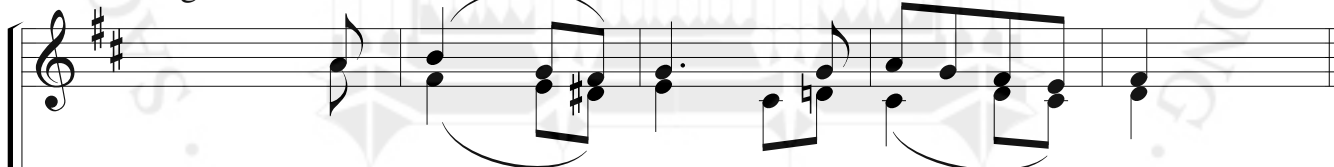


(領) 1 請 來 讚 頌 救 主 基 督。
 2 祢 是 以 色 列 的 君 王、 達 味 之 子。
 3 宇 宙 萬 物 都 向 祢 高 聲 讚 頌。
 4 希 伯 來 的 子 民 前 來 歡 迎， 高 聲 歌 唱。
 5 現 在 我 們 來 到 祢 的 面 前， 高 聲 稱 讚。

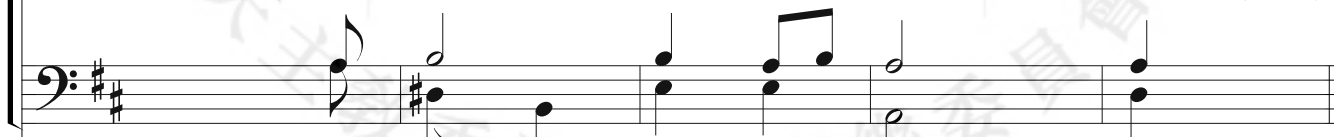


attacca

Marcia religiosa



(衆) Ho - san - na! Ho - san - na! (重句)



(遊行及進堂詠)

詞：聖枝主日【向基督君王讚頌歌】

曲：劉志明 1975 / 修：November 28 MMI (台北)