

上主是我的光明

Andante



(重句) 上 主 是 我 的 光 明， 我 的 救 援。 (重句)

Cantillazione



1 上主是我的 光 明，我的救 援， 我 還 畏 懼 何 人？ (重句)



2 上主是我生命隱固的保 障， 我 還 害 怕 何 人？ (重句)



3 我的對 手， 我的仇 敵， 反 而 跌 倒 斷 氣。 (重句)

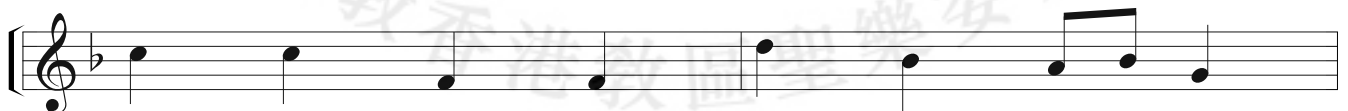
Andante



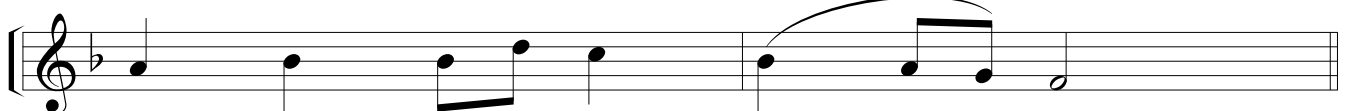
(齊唱) 願 光 榮 歸 於



父 及 子 及 聖 神。



起 初 如 何 今 日 亦 然，



直 到 永 遠 A - men! (重句)