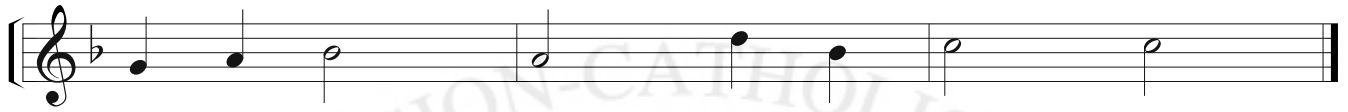


上主的聖神

Andante moderato

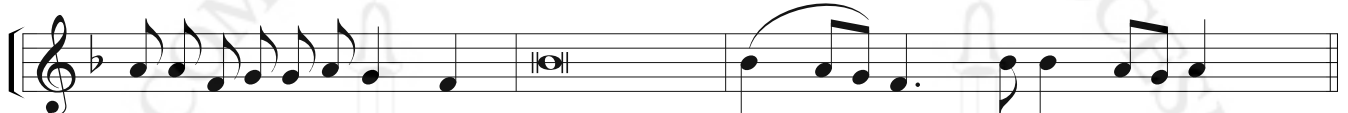


(重句) 上 主的聖 神 充 滿了世 界 Al - le - lu - ia!

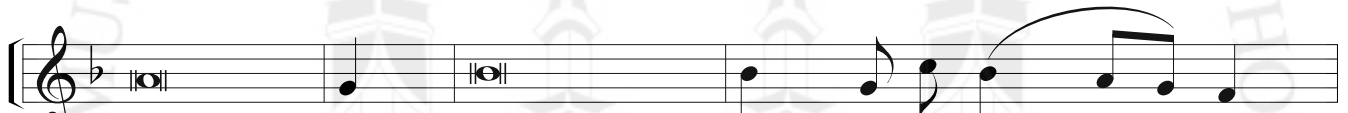


Al - le - lu - ia! Al - le - lu - ia! (重句)

Cantillazione



1 這包羅萬象的聖 神， 通曉一切 語 言， Al - le - lu - ia! (重句)



2 天主的 愛， 藉著所賜與 我 們的聖 神，



已傾注在 我 們 心 中。 Al - le - lu - ia! (重句)

Andante



(齊唱) 願 光 榮 歸 於 父 及 子 及



聖 神。 起 初 如 何， 今 日 亦 然，



直 到 永 遠。 A - men! (重句)

詞：智 1:7；羅 5:5；8:11 (五旬節主日進堂詠)

曲：蔡詩亞 (March 29 MMXVI 香港)