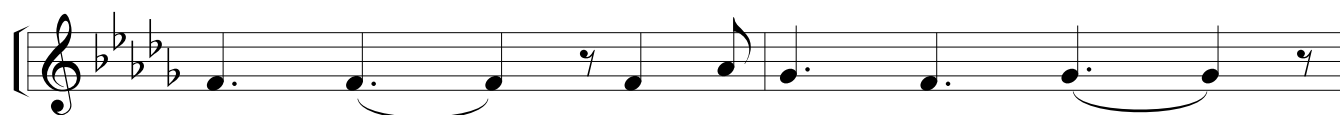
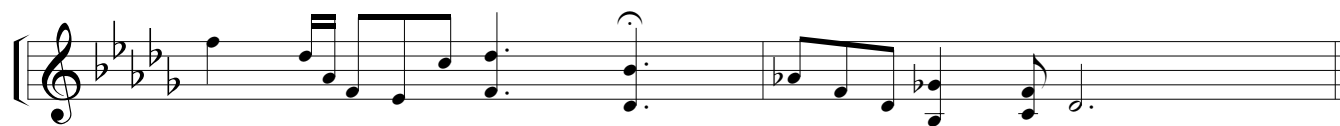


喜樂頌

Andante solenne

劉蕙雯



(領唱) 基 督 我 等 聖 善 光，



照 耀 我 心 如 朝 陽；



基 督 我 等 生 命 糧，



賴 爾 引 導 神 業 昌。



(眾唱) 基 督 我 等 聖 善 光，



照 耀 我 心 如 朝 陽；



基 督 我 等 生 命 糧，

♩ = 120



賴爾 引導 神 業 昌。 (領唱) 暗



中 行 旅 借 主 光， 指 點 迷 途 達 天 邦；



以 民 出 谷 心 惶 惶， 黑 夜 胥 賴 火 柱 長。



直 達 天 主 許 諾 鄉， 人 生 斯 世 如 大 荒；



基 督 嚮 導 光 萬 丈， 追 隨 同 到 聖 父 堂。



(眾唱) 基 督 我 等



聖 善 光， 照 耀 我 心



如 朝 陽； 基 督 我 等



生 命 糧， 賴 爾 引 導 神 業

♩ = 120

昌。(領唱) 以 民 出谷 夜正長，

戶戶齊食 逾越 羊； 門 塗羊血 災 可除，

天 上羔 羊預 比方。 基 督聖 血此 徵象，

此 夜聖 血流如 漿； 此 夜 復活 共瞻 望，

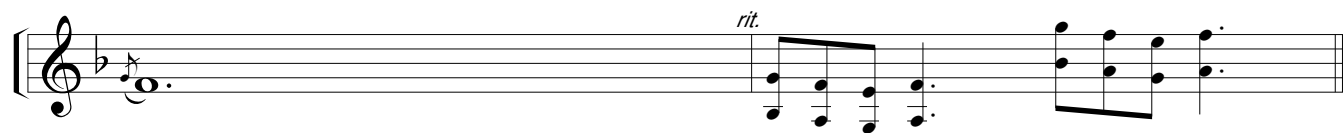
全 救世 人、 全 救世 人、

全 救世 人長 流芳。(衆唱) 基 督 我等

聖 善 光， 照 耀 我心

如 朝 陽； 基 督 我等

生 命 糧， 賴 爾 引 導 神 業



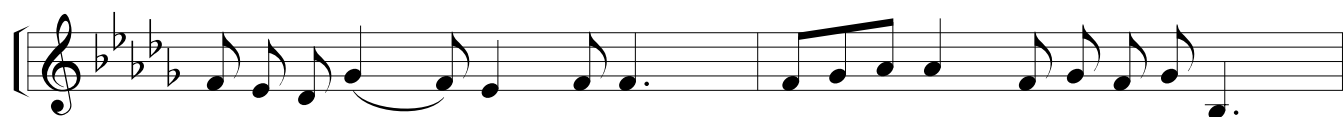
昌。



(領唱) 此 夜 生 命 退 死 亡， 罪 惡 毀 滅 聖 寵 旺；



愛 情 奏 凱 仇 恨 忘， 上 主 待 人 如 兒 郎。



身 在 塵 世 望 天 鄉， 基 督 為 伍 共 遠 翔；



天 地 盡 時 萬 夫 仰， 我 主 再 現 滿 榮 光。



(眾唱) 基 督 我 等 聖 善 光，



照 耀 我 心 如 朝 陽；



基 督 我 等 生 命 糧，



賴 爾 引 導 神 業 昌。

詞：蔡濯堂 (1918-2004) 1969 香港
曲：劉蕙雯 (May MMXVIII 香港)