

喜樂頌

Andante

何瑞雄



(重句) 基 督 我 等 聖 善



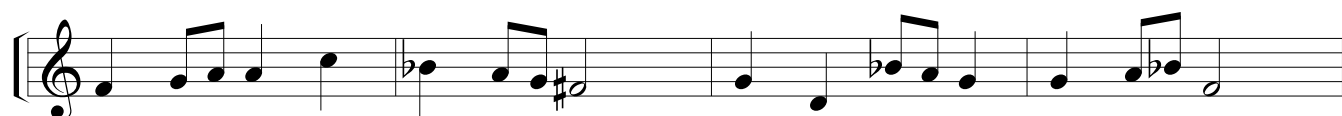
光， 照 耀 我 心 如 朝 陽； 基 督



我 等 生 命 糧， 賴 爾 引 導 神 業 昌。 (重句)



1 暗 中 行 旅 借 主 光， 指 點 迷 途 達 天 邦；



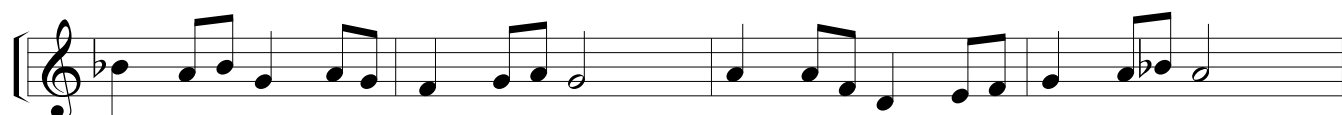
以 民 出 谷 心 惶 惶， 黑 夜 胥 賴 火 柱 長。



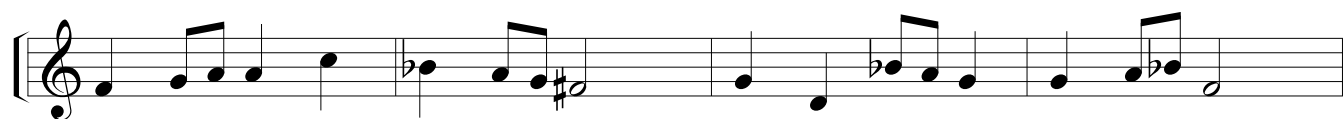
直 達 天 主 許 諾 鄉， 人 生 斯 世 如 大 荒；



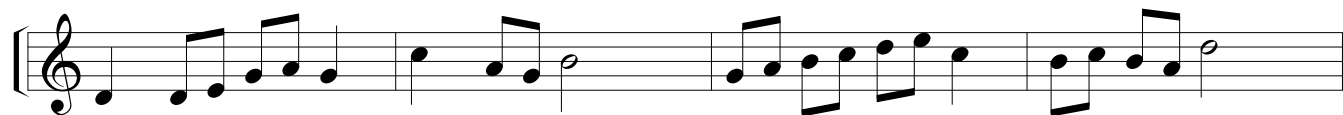
基 督 嚮 導 光 萬 丈， 追 隨 同 到 聖 父 堂。(重句)



2 以 民 出 谷 夜 正 長， 戶 戶 齊 食 逾 越 羊；



門塗羊血災可除，天上羔羊預比方。



基督聖血此徵象，此夜聖血流如漿；



此夜復活共瞻望，全救世人長流芳。(重句)



3 此夜生命退死亡，罪惡毀滅聖寵旺；愛



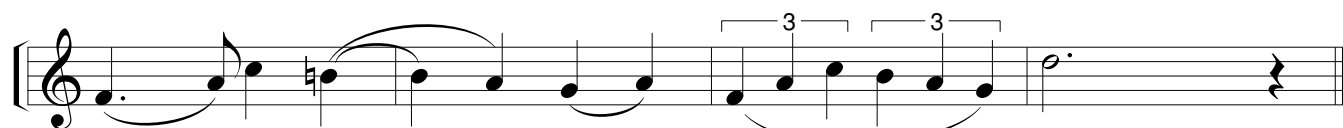
情奏凱仇恨忘，上主待人如兒郎。



身在塵世望天鄉，基督為伍共遠



翔；天地盡時萬夫仰，我



主再現滿榮光。(重句)