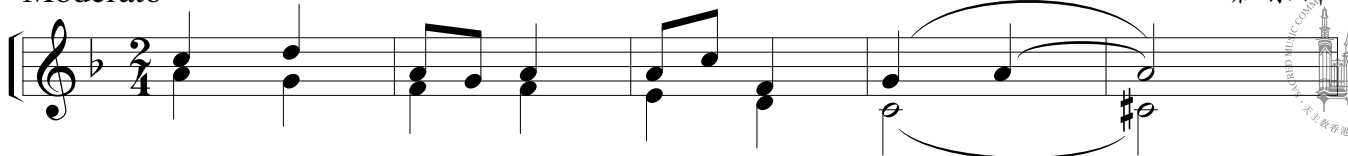


81

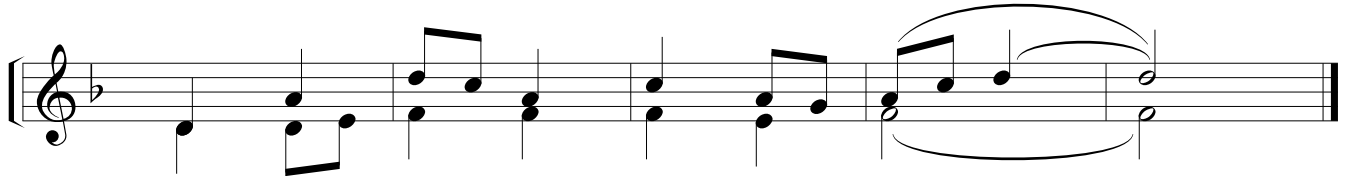
普天大地頌揚主

Moderato

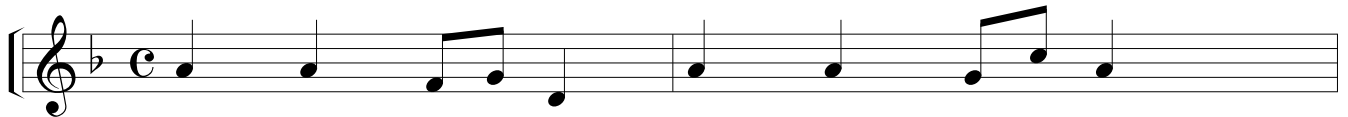
莊宗澤



(重句) 普 天 大 地 頌 揚 主，



齊 聲 歌 頌 讚 美 主！ (重句)



1 殷 勤 侍 主 歡 樂 滿 懷，
 2 深 認 吾 主 化 育 眾 生，
 3 進 入 主 門 感 恩 還 愛，
 4 上 主 至 善 愛 子 無 及，
 5 榮 歸 於 父 子 聖 神，



趨 赴 主 前 踴 躍 歡 欣。 (重句)
 主 為 我 父 我 乃 子 民。 (重句)
 趨 赴 主 殿 歡 樂 歌 詠。 (重句)
 聖 言 初 主 常 存 今 歡 永 留 人 間。 (重句)
 起 初 至 今 直 到 永 遠。 (重句)

With enthusiasm



(重句) 普 天 地 頌 揚 上 主， 同 聲 讚 美 主！ (重句)

可只詠唱第一聲部作齊唱



1	殷	勤	侍	主	歡	樂	滿	胸	懷，	我
2	深	認	我	主	化	育	眾	生	靈，	上
3	我	儕	眾	羊	憩	息	綠	草	場，	我
4	進	入	主	門	感	恩	並	還	愛，	我
5	上	主	至	善	聖	愛	無	終	極，	聖
6	欽	崇	榮	福	應	歸	於	聖	父，	歸



走	向	上	主	前	踴	躍	歡	欣。	(重句)
主	為	我	大	父	我	為	子	民。	(重句)
等	跪	伏	稱	臣	上	主	為	王。	(重句)
眾	走	向	主	殿	歡	樂	歌	詠。	(重句)
言	長	存	普	世	永	留	人	間。	(重句)
於	子	及	聖	神	萬	世	無	窮。	(重句)

Largo maestoso



全地都要向上主踴躍，

你們事奉上主要歡樂；你們往祂

面前去要踴躍。你們應當知道

上主是天主；是祂造了我們，我們是

祂的、是祂的子民、是祂草場的羊群。

你們進入祂的戶門要讚美，走進祂的

庭院要歌詠。感謝祂

稱頌祂的名，因為上主是聖善的，祂的仁

慈永遠常存，祂的真實萬世無窮。

Moderato

(重句) 請 你 們 頌 揚
上 主 我 們 的 天 主， 並 在 祂 的
聖 山 上 朝 拜 祂。

Recitativo con espressione

1 普世大地，請向上主歡呼， 要興高采烈地事奉上主；
2 你們應該明認雅威就是天主， 祂造成了我們，我們非祂莫屬，
3 高唱感恩歌，邁向祂的大門， 吟詠讚美詩，進入祂的宮庭，
4 因為上主良善寬仁， 祂的慈愛直到永恆，
5 光榮歸於父及子及聖神， 起初如何今日 亦 然，

走到上主面前， 應該 歡呼！ (重句)
是祂的子民， 是祂牧場上的 羊群。 (重句)
向祂致謝， 並讚美祂的 聖名。 (重句)
祂的忠信， 世世 常存。 (重句)
以至永遠， 及世之世。 A - men. (重句)



Moderato

(重句) 普 世 大 地 請 向 上 主 歡 呼 !

興 高 彩 烈 地 事 奉 上 主。 (重句)

Cantillazione

1 天 主 啊 ! 願 祢 崇 高 在 諸 天 之 上 ,

願 祢 的 光 耀 超 乎 大 地。 (重句)

2 為 使 祢 所 愛 的 人 得 救 , 求 祢 用 祢 的 右 手

扶 助 我 們、 應 允 我 們。 (重句)



Allegretto

(重句) 普 天 地 頌 揚 上

主， 同 聲 讚 美 主。 (重句)

Cantillazione

1 殷勤侍 主 歡樂滿胸懷， 我走向上主 前 踴躍 歡 欣。 (重句)

2 深 認我 主 化 育眾 生靈， 上主 為我大父 我為 子 民。 (重句)

3 欽頌榮 福 應歸 於 父， 歸於子 及聖 神 萬世 無 窮。 (重句)



1
7 (衆) 普 天 下 當 向 主 歡 呼 來

12 讚 頌 祂。 向 祂 歌 唱、 向 祂 稱 揚， 走 向

16 祂 的 大 門， 進 入 祂 的 宮 廷。

f
21 普 天 下 當 向 主 歡 呼 來 讚 頌

(四部合唱) 當 向 主 歡 呼 來 讚 頌

8 普 天 下 當 向 主 歡 呼 來 讚 頌

當 向 主 歡 呼 來 讚 頌

26 祂， 向 祂 歌 唱 頌 讚 美 祂。 走 向 祂 的 大

祂， 向 祂 歌 唱 頌 讚 美 祂。 祂 的 大

8 祂， 向 祂 稱 頌、 歌 頌。 走 向 祂 的 大

祂， 向 祂 稱 頌、 歌 頌。 祂 的 大

31 門， 進入 祂 的 宮 廷。

門， 進入 祂 的 宮 廷。

門， 進入 祂 的 宮 廷。 (*mp*) (男高音獨唱) 上

門， 進入 祂 的 宮 廷。

主 本 為 善， 祂 的 慈 愛 直 到 永

世， 祂 的 忠 信 直 到 萬 代。

(四部合唱) *mf*

44 Al - le - lu - ia! Al - le - lu - ia!

mf Al - le - lu - ia! Al - le - lu - ia! Al - le - lu - ia!

mf Al - le - lu - ia! *f* 普 天 下 當 向

mf Al - le - lu - ia! Al - le - lu - ia! Al -

50 *f* 普 天 下 當 向 主 歡 *f* 呼!

Al-le-lu-ia! Al-le-lu-ia! 普 天

主 歡 呼! Al-le-lu-ia! Al-le-lu-

le-lu-ia! Al-le-lu-ia! Al-le-lu-

55 Al-le-lu-ia! Al-le-lu-ia! Al-le-lu-

下 當 向 主 歡 *f* 呼! Al-le-lu-ia! Al-

ia! Al-le-lu-ia! 普 天 下 當 向 主 歡

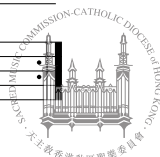
ia! Al-le-lu-ia!

60 *cresc.* ia! Al-le-lu-ia! Al-le-lu-ia!

le-lu-ia! Al-le-lu-ia!

呼! Al-le-lu-ia! Al-le-lu-

普 天 下 當 歡 呼! Al-le-lu-



I Marcato

65 Al - le - lu - ia! Al - le - lu - ia!

Al - le - lu - ia! Al - le - lu - ia!

ia! Al - le - lu - ia! (男高音獨唱) 上

ia! Al - le - lu - ia!

II Marcato legato

72 Al - le - lu - ia! Al - le - lu - ia!

Al - le - lu - ia! Al - le - lu - ia!

Al - le - lu - ia! Al - le - lu - ia!

Al - le - lu - ia! Al - le - lu - ia!

Al - le - lu - ia! Al - le - lu - ia!

Al - le - lu - ia! Al - le - lu - ia!

Al - le - lu - ia! Al - le - lu - ia!

79 **ff** ia! Al - le - lu - ia!

ia! Al - le - lu - ia!

ia! Al - le - lu - ia!

ia! Al - le - lu - ia!

ia! Al - le - lu - ia!

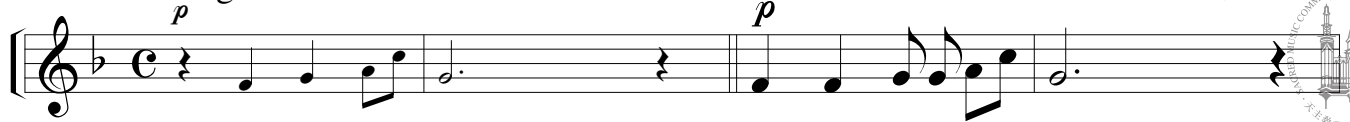
Maestoso



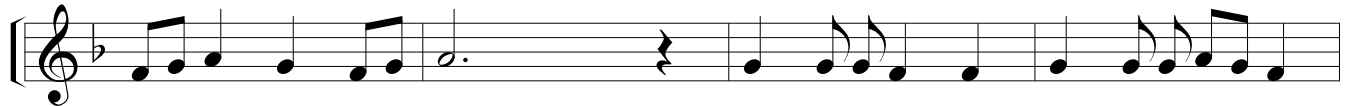
(重句) 普 世 大 地！ 請 向 上 主 歡 呼， 要
興 高 彩 烈 地 事 奉 上 主， 走 到 上 主 面
前 應 該 歡 呼！
1 你 們 應 該 宣 認 雅 威 是 天 主，
祂 造 成 了 我 們， 我 們 非 祂 莫 屬，
是 祂 的 人、 是 祂 的 草 場 上 的 羊。 (重句)
2 高 唱 感 恩 歌 邁 向 祂 的 大 門，
吟 詠 讚 美 詩 進 入 祂 的 宮 殿，
向 祂 致 謝 並 讚 美 祂 的 聖 名。 (重句)

詞：詠 100:1-4

Andante con grazia



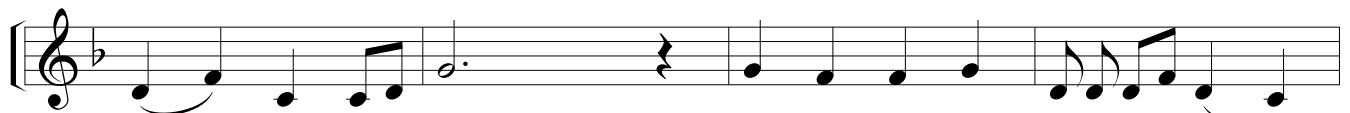
你們應當知道，



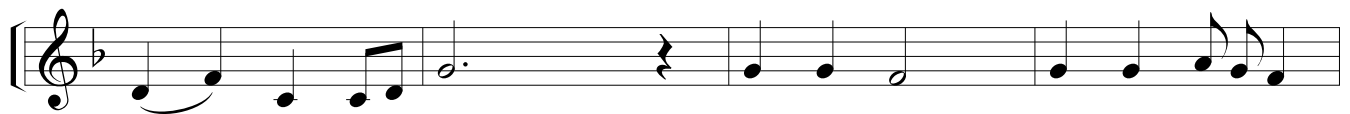
上主是天主；祂造了我們，我們是祂的，



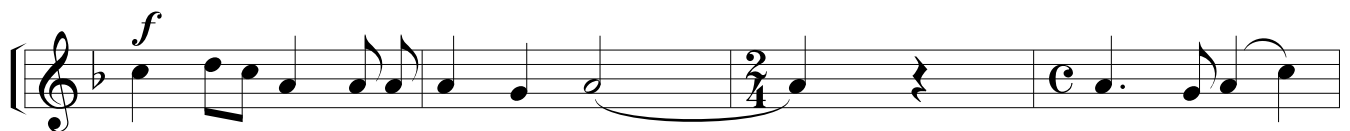
是祂的子民。你們進入祂的門口，



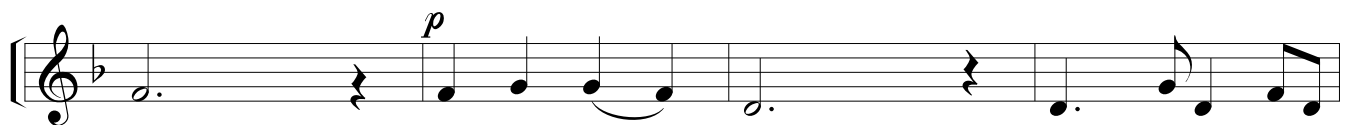
要讚美祂；你們進入祂的庭院



要歌詠祂。感謝祂，稱頌祂的名。



因為上主是聖善的，祂的仁



慈永遠常存；祂的真實



萬世無窮、萬世無窮。

90

寬仁的上主

劉榮耀
(1908-1986)

Moderato con espressione

(重句) 上 主 富 於 仁 愛 寬 恕。 (重句)

Cantillazione

1 上 主 富 於 仁 愛 寬 恕，
極 其 慈 悲 遲 於 發 怒。
祂 沒 有 按 我 們 的 罪 惡 對 待 我 們，
也 沒 有 照 我 們 的 過 犯 報 復 我 們。
(重句)

2 就 如 父 親 怎 樣 憐 愛 自 己 的 兒 女 們，
上 主 也 怎 樣 憐 愛 敬 畏 自 己 的 人 們。

