

101

我主聖心愛人情真

Largo



1 2 3 我山架 主園上 聖祈高 心禱懸 愛汗手 人血足 情併釘

真， 甘 心 降 世 救 贖 吾
留， 宛 如 刀 劍 刺 割 心
傷， 臨 終 七 言 聖 意 周

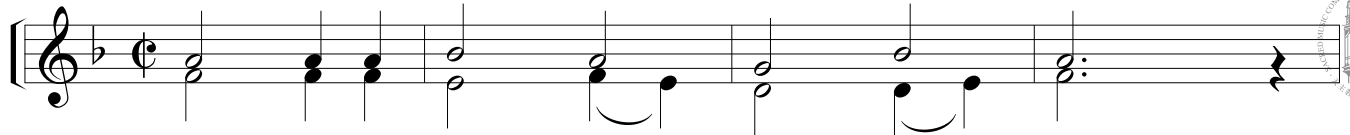
人； 一 生 苦 難 言 何 能
頭； 憂 悶 至 極 痛 苦 難
詳； 嗚 呼 一 命 低 頭 而

陳， 多 顯 靈 功 常 化 聖
休， 問 爾 罪 人 可 曾 記
亡， 山 崩 地 震 日 月 失

仁； 一 生 苦 難 言 何 能
否？ 憂 悶 至 極 痛 苦 難
光； 嗚 呼 一 命 低 頭 而

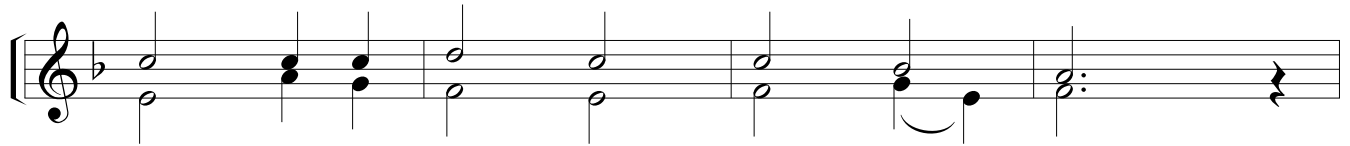
陳， 多 顯 靈 功 常 化 聖 仁。
休， 問 爾 罪 人 可 曾 記 否？
亡， 山 崩 地 震 日 常 化 聖 光。

Adagio



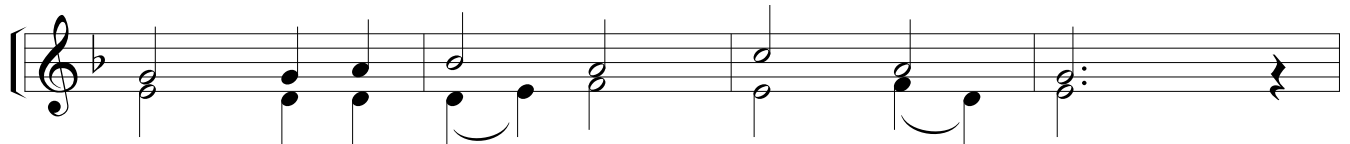
1 耶 穌 聖 心 仁 愛 溫 良，

2 耶 穌 聖 心 天 地 君 王，



降 生 救 世 宏 恩 無 量；

受 難 復 活 戰 勝 死 亡；



歷 盡 艱 辛 極 苦 備 嘗，

神 威 顯 揚 舉 世 無 雙，



自 作 犧 牲 罪 債 普 償。

普 天 共 敬 萬 古 頌 揚。

103

耶穌聖心感人至深

Andante moderato



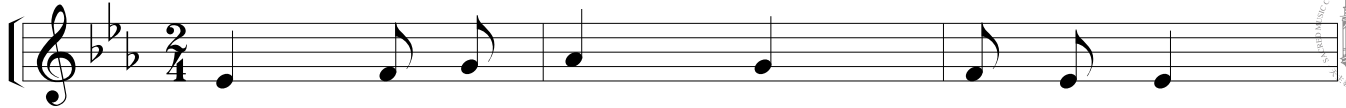
1 耶穌聖心感人至深，捨身救世備受艱
 2 耶穌聖心愛人至深，贖我罪愆救我靈

辛；哀我世人背棄聖恩，墮落罪海苦
 魂；我受殊寵勿忘主恩，以愛還愛以

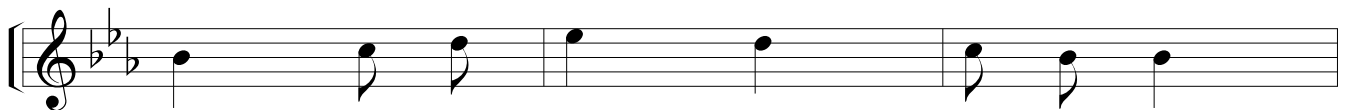
難紛紜。救主耶穌重啟天門，施救萬
 心體心。凡我信友重應矢自新，永棄罪

方惡廣被宏仁，憶萬信友感主大恩。
 進德終身，常承寵愛念主大恩。

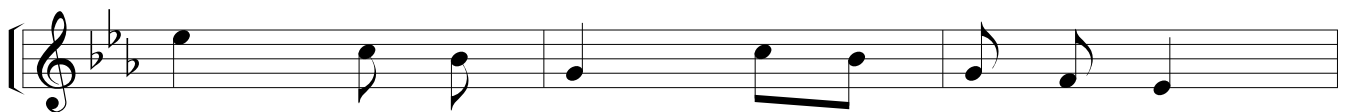
Andante solenne



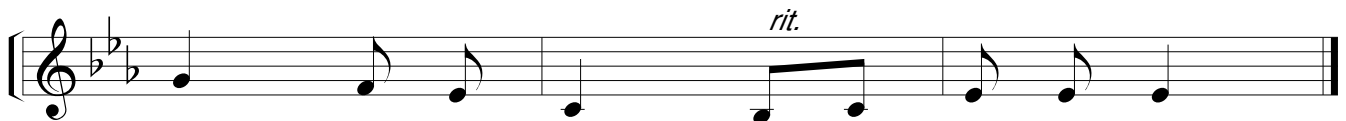
1 耶 穌 聖 心 愛 我 情 真，
 2 耶 穌 聖 心 愛 火 如 焚，
 3 耶 穌 聖 心 無 限 光 芒，
 4 耶 穌 聖 心 開 啟 慈 懷，



可 惜 我 們 負 愛 辜 恩；
 熔 化 冰 心 掃 蕩 罪 氛；
 黑 夜 明 燈 指 示 行 藏；
 傾 流 寶 血 普 施 德 惠；



我 今 立 志 勤 行 補 贖，
 引 導 亡 羊 悉 歸 本 棧，
 宣 揚 福 音 力 行 仁 愛，
 罪 人 悔 過 恆 加 努 力，



以 愛 還 愛 以 酬 至 仁。
 奮 不 顧 身 以 救 至 靈 魂。
 惠 我 天 鄉 永 福 無 疆。
 必 救 己 靈 永 獲 歡 慰。

105

聖心愛我

Andante solenne



1 聖 心 愛 我 情 甘 下 降 人 間，
2 聖 心 愛 我 立 聖 體 表 至 情，



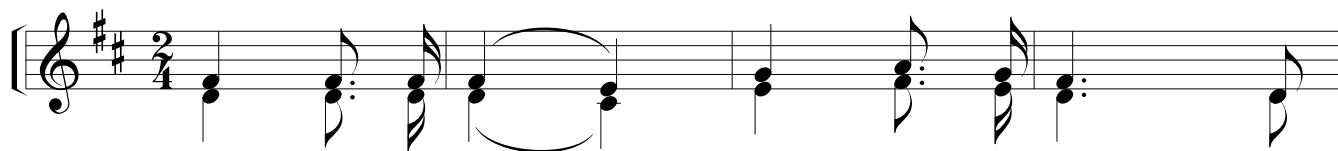
馬 槽 為 床 拋 卻 永 福 天 堂；
作 我 神 糧 療 我 內 心 病 癥；



三 十 三 年 萬 般 苦 難 備 嘗，
主 性 人 性 隱 藏 在 麵 酒 形，



被 釘 架 上 肋 膀 又 被 槍 傷。
我 眾 罪 人 亟 應 歌 頌 感 銘。



(重句) 耶 穌 聖 心 仁 愛 情 深， 求



祢 至 愛 之 火 灼 熱 我 等 冰 心， 求



祢 至 愛 之 火 灼 熱 我 等 冰 心。

詞：採自【聖歌選集 - No. 69】(1969 香港)

修：徐錦堯 (1976 香港)

曲：佚名

Andante solenne



1 可 聖 以 懇
2 愛 心 爾 求
3 可 乃 神 聖
4 欽 聖 愛 心
主 寵 之 施
聖 之 寶 救
心 源 泉 援
降 萬 滌 祐
生 民 我 我
救 生 罪 悔
贖 活 污 改
吾 井 之 向
人, 泉, 緣, 善,

全 聖 乞 樂
身 心 主 遵
受 乃 聖 規
辱 憂 心 誠
絕 苦 之 得
不 之 恩 善
怕 慰 寵 終
被 病 化 永
刺 者 我 享
以 祈 冰 見
顯 憐 心 爾
至 即 之 於
仁。痊。堅。天。

(重句) 盡 甘 耶 穌 聖 心
懇 求 變 化 我 心,

不 棄 我 惡 貫 滿 盈 切 望 救 主 垂 聽!

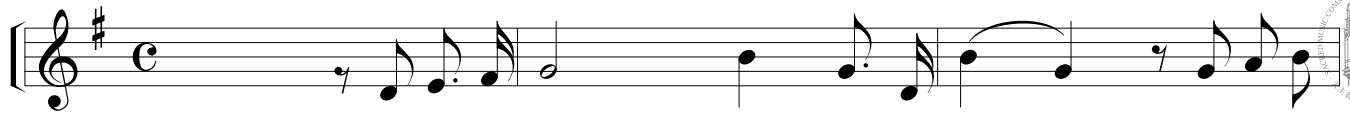
詞：採自【光啟聖歌合唱集 - No. 228】(台北)

修：徐錦堯 (1976 香港)

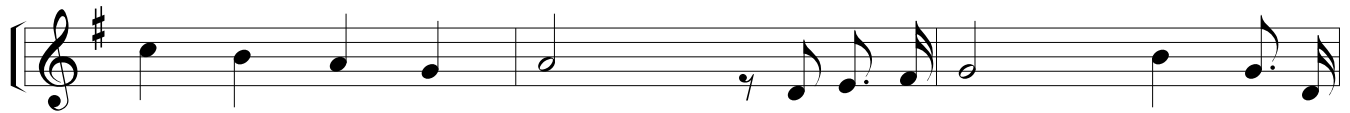
曲：佚名

Alla marcia

F X Moreau



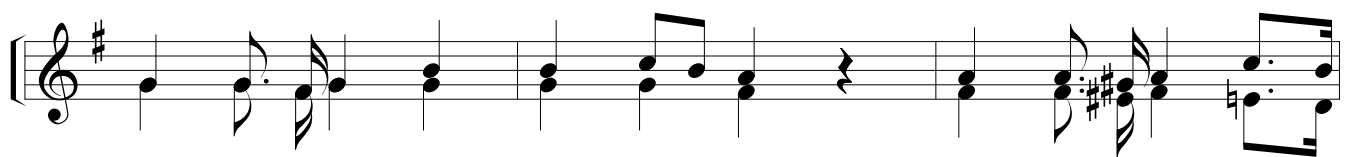
1 耶穌聖心 鍾愛吾人， 無限尊
2 耶穌聖心 仁愛之泉， 潤我心



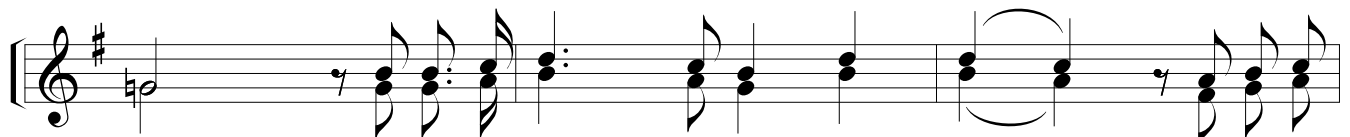
威天地大君； 普世萬眾 天上神
枯暖我心寒； 友愛社會 正義之



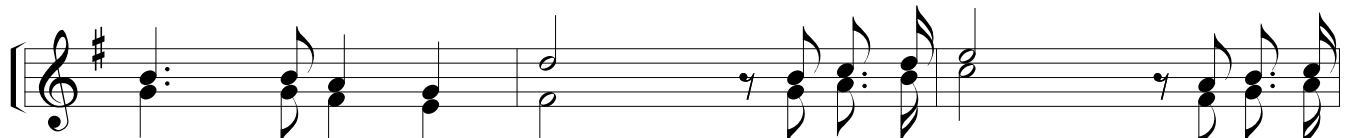
聖， 屬爾權下 為爾臣民。
國， 永遠臨格 於我人間。



(重句) 我主聖心 愛火常燃， 助我悔改向



善； 求主聖心 廣施恩惠， 光照黑



暗 引我升天； 聖寵之源 憂苦之



慰， 奉獻我心 於爾台前。

Moderato

(重句) 主 耶 穌! 來 吧! 賜 我

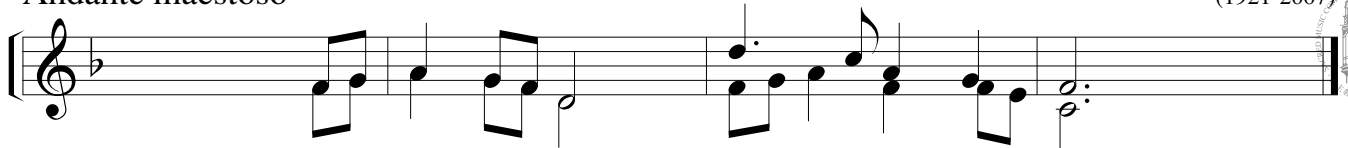
們 聖 愛、 平 安 與 光 明。

1 平 安 互 愛 和 正 義， 是
2 我 今 效 法 古 先 賢， 盼

天 主 國 的 實 現， 基 督 到 來
祢 來 臨 勿 遲 延， 賜 給 世 人

施 恩 寵， 拯 救 沉 淪 洗 罪 愆。 (重句)
新 生 命， 永 睹 光 明 照 大 地。 (重句)

Andante maestoso



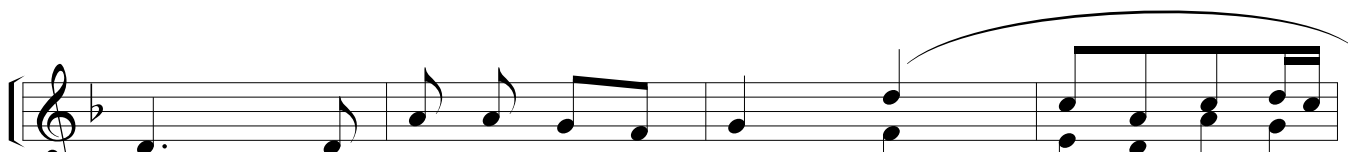
(重句) Ma - ra - na - tha! 主! 基 督 請 來! (重句)

1 是 達 味 的 後 裔，葉 瑟 之 根，明 輝 的 破 曉 之 星，上 主 之 光!
(重句)2 新 娘 與 聖 神 齊 呼 請：【快 來！】聞 聲 者 眾 口 亦 同 云：【快 來！】
(重句)

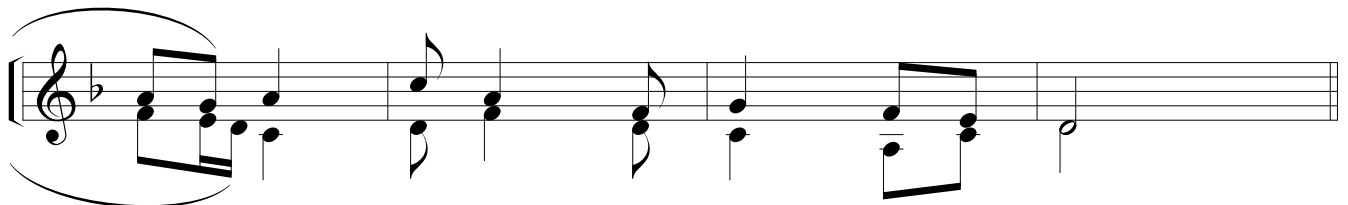
3 但 凡 是 口 渴 者，快 來！誰 心 中 有 希 望，



來 吧！共 暢 飲 那 活 泉 源 以 得 生 命！ (重句)



4 【是！ 我 即 將 到 來！】 A



men! 基 督 我 主！快 來！ (重句)

Adagio solenne



(重句)1 Ma-ra - na - tha! 主! 快 來 吧! (重句)1



1 誰 認 識 我, 便 認 識 我 父。(重句)1



2 你 們 看 吧! 便 知 道 我 住 在 那 裡。(重句)1



3 誰 信 從 我, 心 中 便 有 活 泉。(重句)1

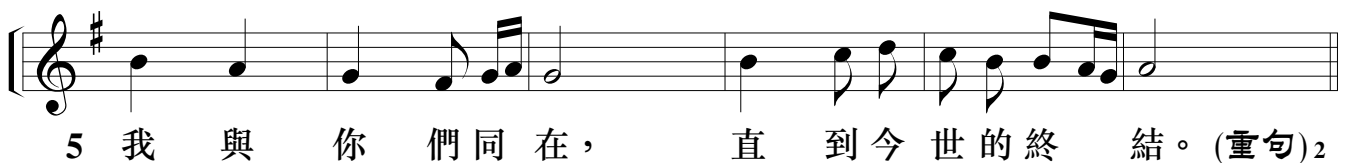
Andante maestoso



4 先 知 的 話, 在 聆 聽 中 應 驗 了。(重句)2



(重句)2 Ma-ra - na - tha! 主 即 將 來 臨!



5 我 與 你 們 同 在, 直 到 今 世 的 終 結。(重句)2



6 誰 接 待 你, 便 是 接 待 我。(重句)2

詞：夏其龍 (1980 香港)

取材自：默 22:20；若 1:39, 7:38, 14:7

路 4:21；瑪 10:40, 28:20b

曲：1980 (香港) • 編：劉志明 (1980 台北)