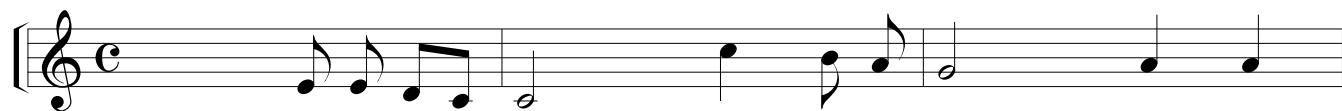


天主聖神請降臨

Andante maestoso

劉志明



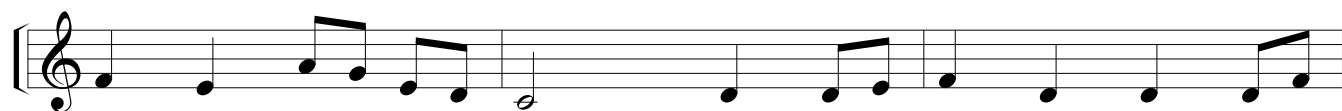
(重句) Al - le - lu - ia! Al - le - lu - ia! Al - le -



lu - ia! Al - le - lu - ia! (重句)



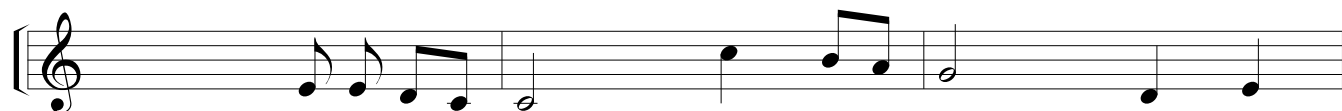
1 天主聖神！請降臨！高天



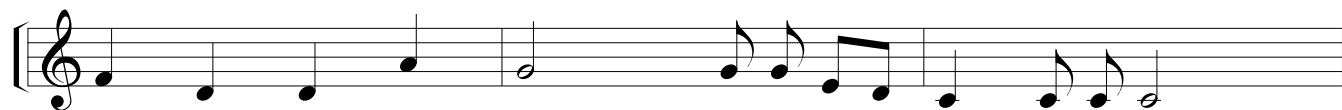
發射光芒霖；懇求蒞臨窮人



父，恩寵泉源心光護。(重句)



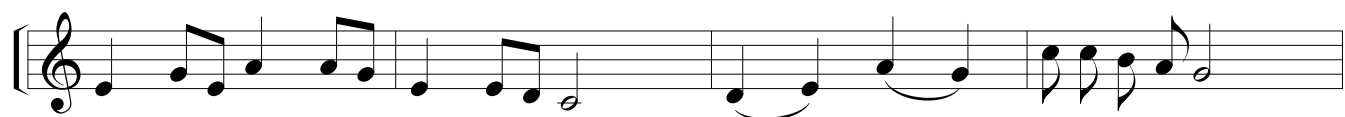
2 施慰聖神甘飴客，炎熱



旅途涼蔭策；勞苦憩息清涼風，



悲痛舒緩慰藉功。(重句)



3 幸 福 真 光 耀 心 靈， 內 心 深 處 滿 豐 盈；



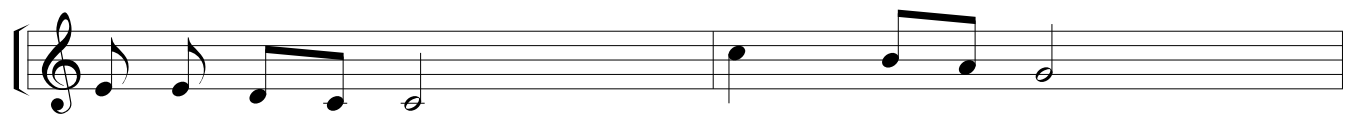
缺 祿 助 祐 無 所 有， 一 無 是 處 唯 罪 垢。(重句)



4 洗 淨 污 穢 潤 憔 悴， 醫 治 創 傷 療 心 碎；



折 服 頑 固 暖 冰 心， 導 引 迷 途 正 路 登。(重句)



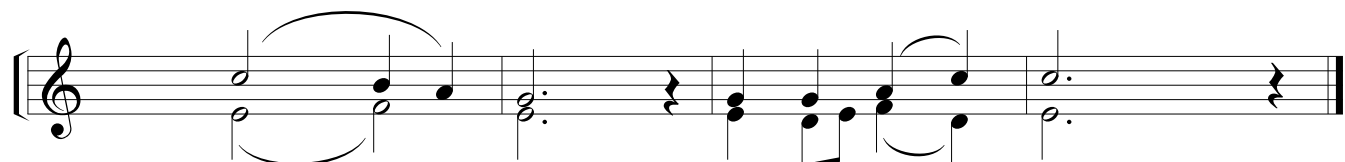
5 仰 望 依 賴 忠 信 人，



祈 賜 聖 神 共 七 恩； 求 賜 修 德



勤 立 功， 冀 能 善 生 享 福 終。(重句)



6 (齊唱) A - - - men! Al - le - lu - ia!

(詠畢，恭讀福音)