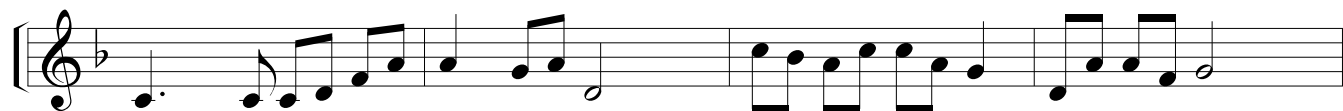
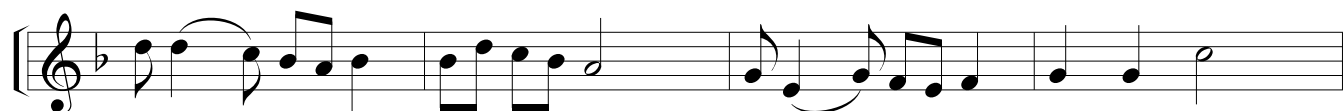


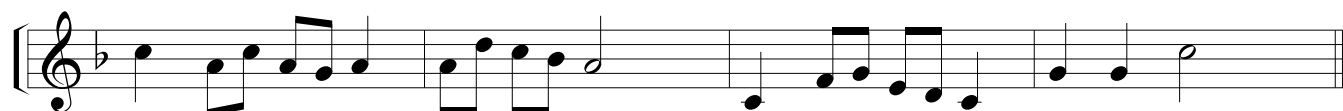
2 以民出谷夜正長， 戶戶齊食逾越羊；



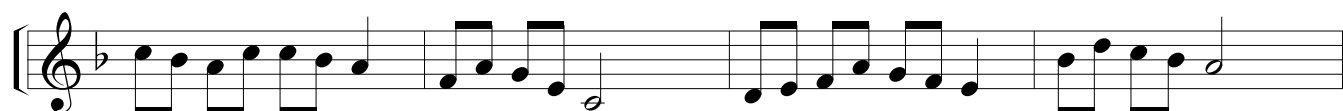
門塗羊血災可除， 天上羔羊預比方。



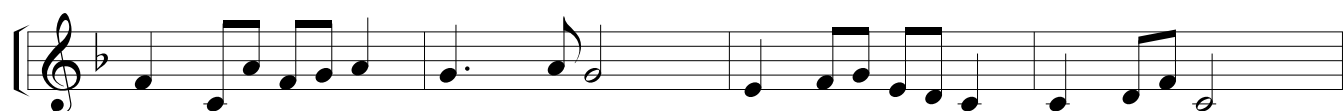
基督聖血此徵象， 此夜聖血流如漿；



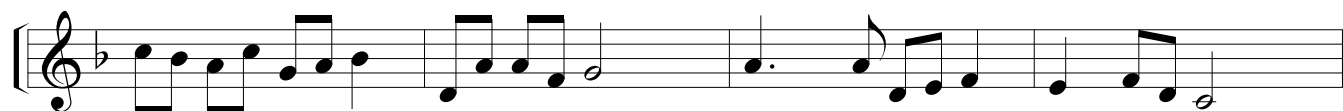
此夜復活共瞻望， 全救世人長流芳。(重句)



3 此夜生命退死亡， 罪惡毀滅聖寵旺；



愛情奏凱仇恨忘， 上主待人如兒郎。



身在塵世望天鄉， 基督為伍共遠翔；



天地盡時萬夫仰， 我主再現滿榮光。(重句)