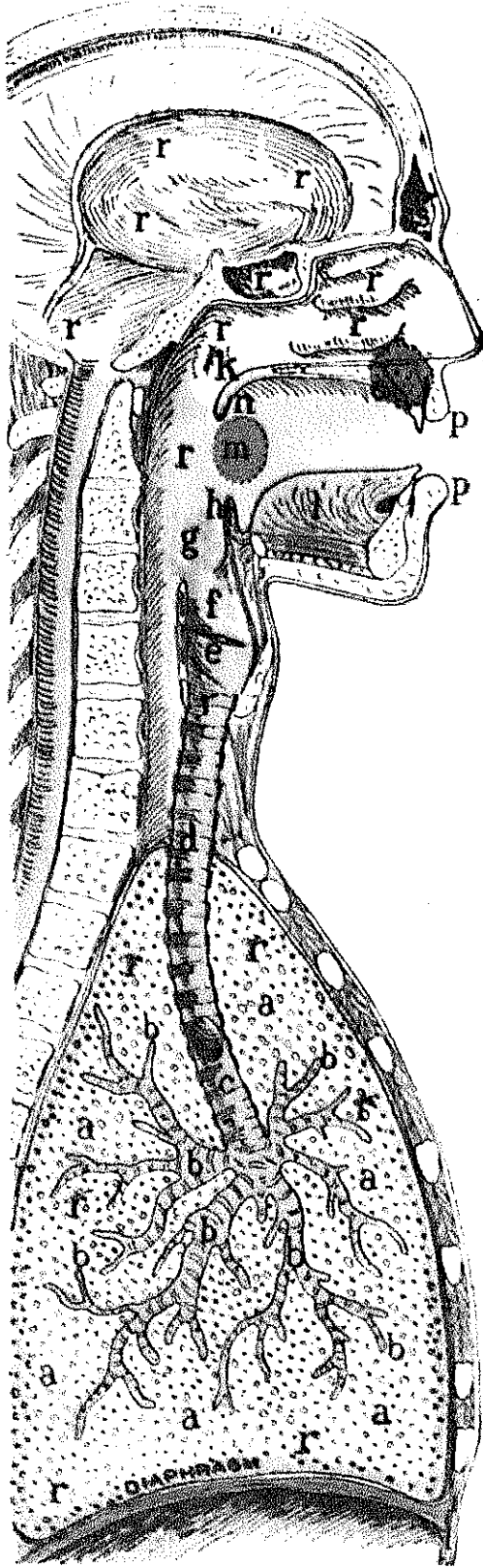


发声结构简要图



- a. 肺中的气通过
 - b. 小支气管和
 - c. 大支气管和
 - d. 气管，又推进到
 - e. 喉，使声带振动成声
 - f. 喉音又通过
 - g. 咽再从
 - h. 会厌后部转到
 - m. 口内形成嗓音。
 - o. 嗓音共鸣的焦点或中心
 - L. 舌松弛地放在口腔底层
 - n. 小舌
 - k. 欧氏管的开口处
 - pp. 嘴唇，嗓音的扩音器
 - rrr 头、胸及腹部的共鸣腔，音波由此获得体内共鸣
 - s. 额窦
- 横膈膜在肺底部

不再有憂慮

Nada Te Turbe

泰澤短頌

♩ = 72 Am Dm7 G Em/C 1 F Dm6

p 不再 有 憂 慮， 不 再 有 害 怕； 與 主 在 一 起，
Na - da te tur - be, na - da te es - pan - te; qui en a Dios tie - ne

mf

E Am F Dm6 E Am D.C.

f 什 麼 都 不 缺。 有 主 就 滿 足。
na - da le fal - ta. so - lo Dios ba - sta.

普世萬民齊來

Jubilate Servite (Canon)

♩ = 84 Two voices canon A D G A B 普 世 萬 民...

Ju - bi - la - te...

普 世 萬 民 齊 來， 在 主 內 歡 樂。
Ju - bi - la - te De - o om - nis ter - ra.

一 齊 來， 歡 樂 地， 事 奉 主 基 督。
Ser - vi - te Do - mi - no in - lae - ti - ti - a.

阿 肋 路 亞， 阿 肋 路 亞， 歡 樂 地 事 奉。
Al - le - lu - ia, al - le - lu - ia, in lae - ti - ti - a. D.C.

阿 肋 路 亞， 阿 肋 路 亞， 歡 樂 地 事 奉！
Al - le - lu - ia, al - le - lu - ia, in lae - ti - ti - a!

Music: Jacques Berthier (1923-1994) © Ateliers et Presses de Taizé, 71250 Taizé-Community, France.

衷心讚美

Magnificat (Canon)

1 G C D7 G 2

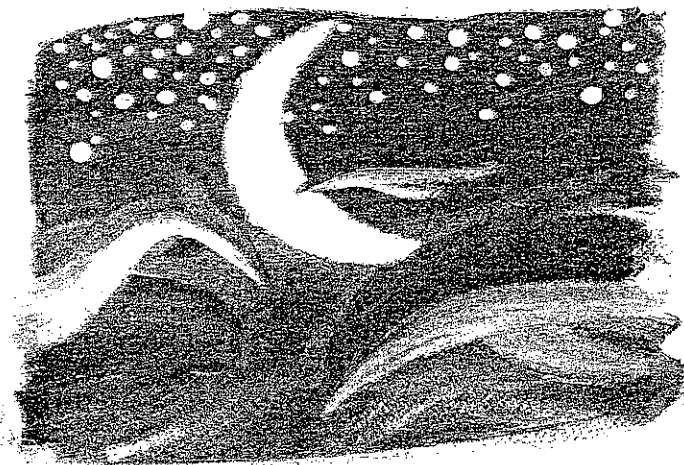
我 的 靈 魂， 頌 揚 上 主。 衷 心 讚 美 我 們 的 基 督 上 主。
Ma - gni - fi - cat, ma - gni - fi - cat, ma - gni - fi - cat a - ni - ma me - a Do - mi - num.

我 的 靈 魂， 頌 揚 上 主。
Ma - gni - fi - cat, ma - gni - fi - cat.

3 4

衷 心 讚 美， 衷 心 讚 美， 衷 心 讚 美 我 們 的 上 主！
Ma - gni - fi - cat, ma - gni - fi - cat, ma - gni - fi - cat a - ni - ma me - a!

衷 心 讚 美 我 們 的 上 主， 衷 心 讚 美 我 們 的 上 主。
a - ni - ma me - a Do - mi - num, a - ni - ma me - a Do - mi - num.



Music: Jacques Berthier (1923-1994) © Ateliers et Presses de Taizé, 71250 Taizé-Community, France.